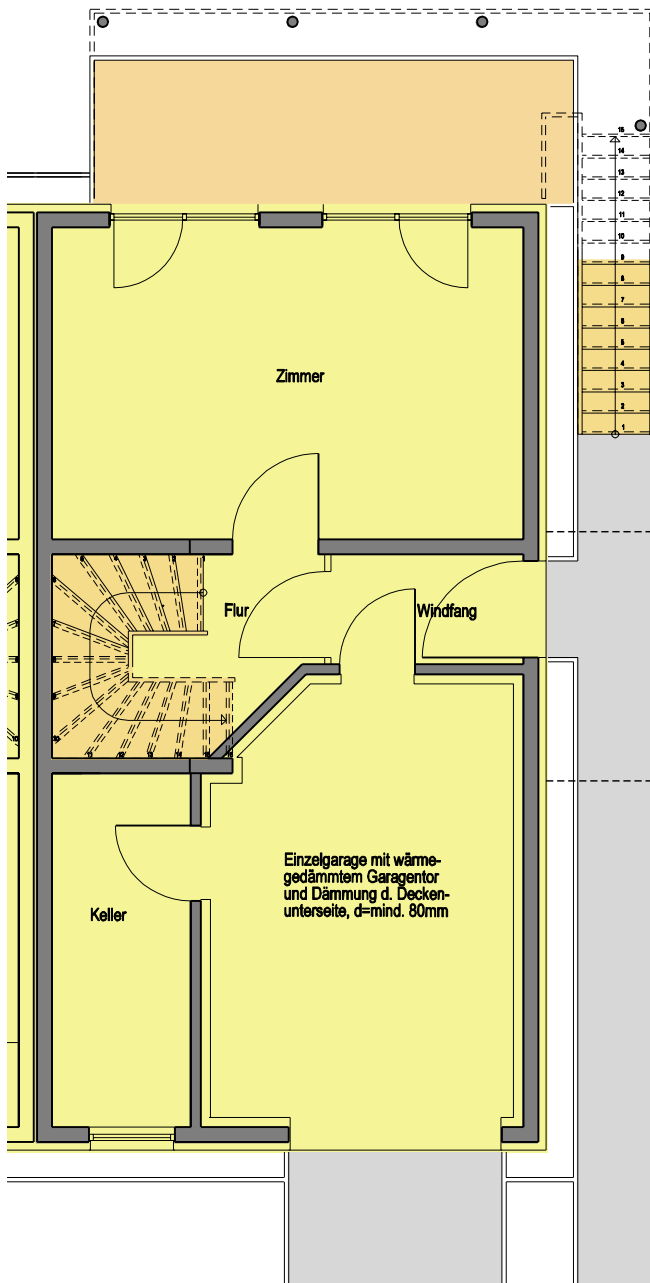


Grundrissplan: ERDGESCHOSS

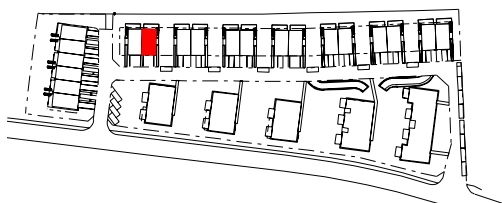


WOHNFLÄCHE EG

Zimmer	20,35 m ²
Windfang	2,39 m ²
Flur	2,65 m ²
Terrasse 9,44 x 0,25	= 2,36 m ²
GESAMT	27,75 m²

NEBENNUTZFLÄCHE EG

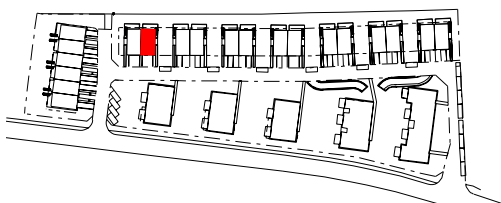
Keller	6,80 m ²
Einzelgarage	17,42 m ²
GESAMT	24,22 m²



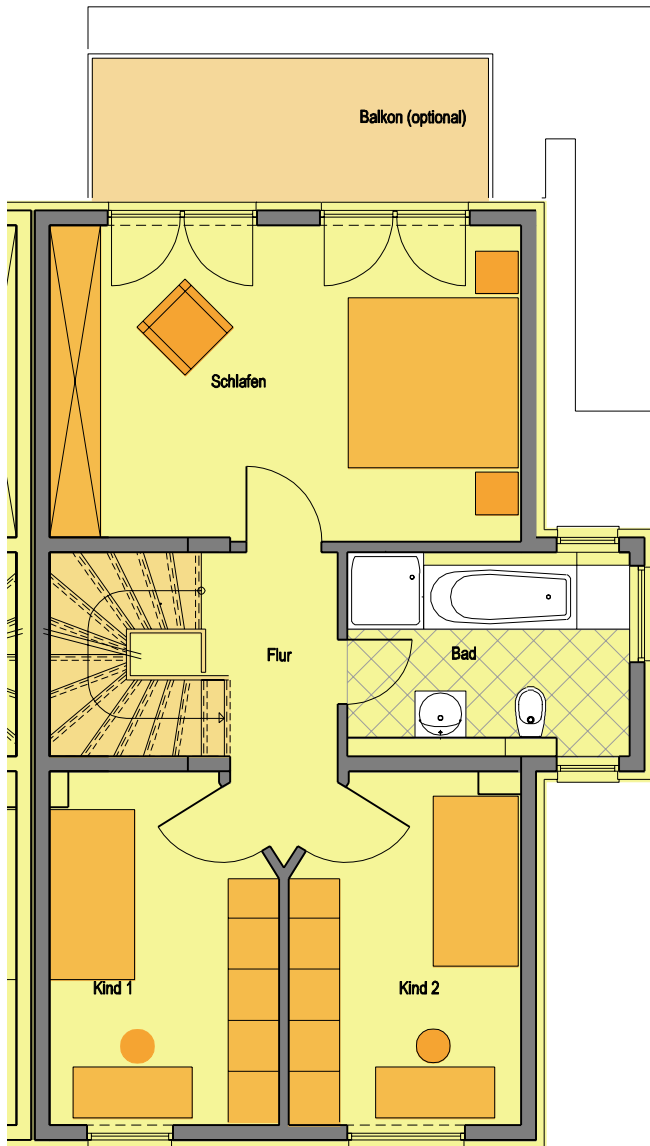
Grundrissplan: 1. OBERGESCHOSS



WOHNFLÄCHE 1.OG	
Wohnen	32,88 m ²
Flur	1,31 m ²
WC	1,80 m ²
Hauswirtschaftsraum	6,05 m ²
Küche	12,88 m ²
Terrasse	13,38 x 0,25 = 3,35 m ²
GESAMT	58,07 m²

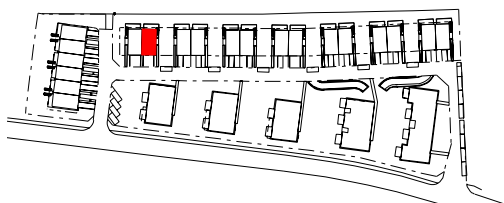


Grundrissplan: 2. OBERGESCHOSS

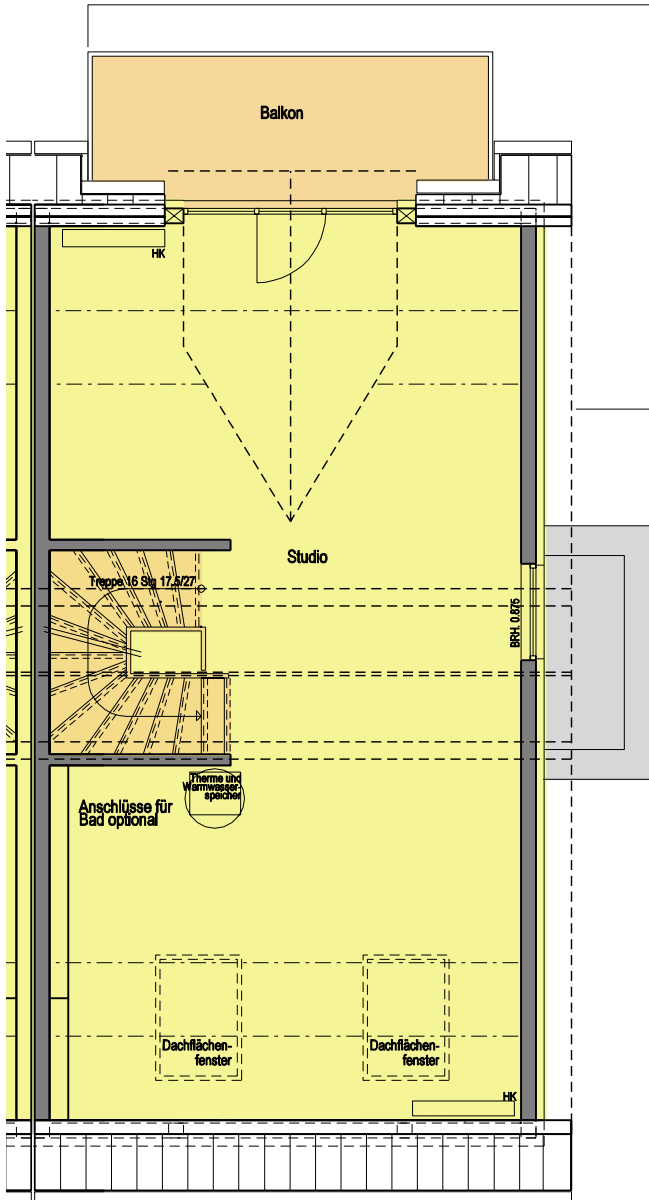


WOHNFLÄCHE 2.OG

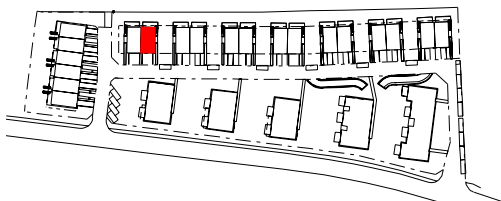
Schlafen	20,52 m ²
Flur	4,51 m ²
Bad	7,06 m ²
Balkon	7,81 m ² x 0,25 = 1,95 m ²
Kind 1	10,64 m ²
Kind 2	10,74 m ²
GESAMT	55,42 m²



Grundrissplan: **STUDIO**



WOHNFLÄCHE 3.OG
 Studio 44,01 m²
 Balkon 7,44 m² x 0,25 = 1,86 m²
GESAMT 45,87 m²



Geschäftsführer:

Bernhard Orgler

Hauptsitz:

Eschersheimer Landstraße 295
60320 Frankfurt am Main

Kontakt:

Telefon 069-959676-0

Fax 069-959676-29

E-Mail b.orgler@orgler-group.com